

Wilt u meer weten?

Gebruik de onderstaande QR-code of URL om u aan te melden voor het krijgen van meer informatie over het onderzoek. Wij zullen dan zo snel mogelijk contact met u opnemen.

www.therap-i.com/aanmelding



U kunt ons ook mailen of bellen:



therap-i@umcg.nl



06-25647363



umcg



university of
 groningen

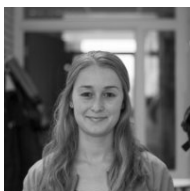


Stichting tot steun VCVGZ

Het Therap-i team



Lino von Klipstein
onderzoeker



Dr. Michelle Servaas
*psycholoog en
onderzoeker*



Dr. Harriëtte Riese
hoofdonderzoeker



Date van der Veen
*klinisch psycholoog
en onderzoeker*



Prof. Dr. Robert Schoevers
psychiater en onderzoeker

therap

De missing link tussen het dagelijks
leven en de gesprekskamer

Waarom deze studie?

In een psychologische behandeling staan patiënt en behandelaar samen voor de uitdaging om uw klachten te begrijpen en een goede behandeling te kiezen. Er zijn veel behandelvormen en wat werkt, verschilt per persoon. Dit heeft te maken met individuele kenmerken van u als persoon maar ook met wat u meemaakt in het dagelijks leven. Om hier goed inzicht in te krijgen is betrouwbare informatie nodig. Met de Therap-i module willen we patiënten en behandelaren ondersteunen door informatie te leveren die bij de individuele patiënt aansluit en direct uit zijn of haar dagelijks leven komt.

Opzet van de studie

Voor dit onderzoek vergelijken wij een groep patiënten die een reguliere behandeling volgt met een groep die naast hun reguliere behandeling de Therap-i module volgt. Verder vullen beide groepen vragenlijsten in en wordt er een bewegingsmeter gedragen gedurende 8 weken.

Therap-i groep

- ❖ bewegingsmeter
- ❖ vragenlijsten
- ❖ reguliere behandeling + Therap-i module

Vergelijkingsgroep

- ❖ bewegingsmeter
- ❖ vragenlijsten
- ❖ reguliere behandeling

Via een loting wordt bepaald wie in welke groep terecht komt. De kans is 50/50.

De Therap-i module



Samen met uw behandelaar en een onderzoeker maakt u een korte persoonlijke vragenlijst die bij uw leven aansluit.



Vervolgens vult u deze vragenlijst 5 keer per dag in op de smartphone (2-3 minuten).



Samen met uw behandelaar en een onderzoeker bespreekt u de verzamelde informatie en zoeken jullie naar aanknopingspunten voor behandeling.

De Therap-i module duurt 8 weken en is onderdeel van uw behandeling.

Wie kunnen er deelnemen?

- ❖ Mannen en vrouwen tussen de 18-80 jaar met depressieve klachten, die een psychologische behandeling met wekelijkse afspraken volgen of binnenkort beginnen.
- ❖ In het verleden al eens gedurende tenminste 4 maanden een psychologische behandeling hebben gevolgd.
- ❖ De Nederlandse taal begrijpen.
- ❖ Met een smartphone kunnen omgaan.

U kunt niet deelnemen als u een van de volgende diagnoses hebt: bipolaire stoornis, psychotische stoornis, misbruik van middelen, of een neuro-cognitieve stoornis.

Tijdsinvestering voor het onderzoek



Vragenlijsten* (beide groepen):

- ❖ In de eerste 9 weken – 1 meting van 45 minuten en 3 kortere metingen van elk 20 minuten
- ❖ In de 6 maanden daarna – 1 meting van 35 minuten en 3 kortere metingen van elk 20 minuten

**U ontvangt een vergoeding van maximaal €30 voor het invullen van de vragenlijsten*

Therap-i module (alleen Therap-i groep):



- ❖ Een persoonlijke vragenlijst maken tijdens een afspraak met een onderzoeker en tijdens een reguliere behandelsessie
- ❖ De persoonlijke vragenlijst invullen (2-3 minuten) 5 keer op een dag gedurende 8 weken
- ❖ In 3 reguliere behandelsessies de uitkomsten van de metingen met uw behandelaar en een onderzoeker bespreken

Waarom deelnemen?

- ❖ De Therap-i module geeft informatie die bij u als persoon en uw dagelijks leven aansluit. Hierdoor kunnen u en uw behandelaar mogelijk meer inzicht krijgen in uw klachten en welke behandeling bij u past.
- ❖ U draagt bij aan wetenschappelijk onderzoek om te beoordelen of de Therap-i module mensen met een depressie in de toekomst beter kan helpen.